

Créateurs d'un pôle petite enfance à impact (social, environnemental et santé) dans le secteur de Pau, nous recherchons des locataires, partenaires santé exploitants et co-investisseurs pour des locaux à aménager sur un plateau de 200 m<sup>2</sup> et un bâtiment annexe. L'ouverture est prévue en septembre 2024.

Professionnels, rejoignez un collectif réunissant déjà à ce jour plus de vingt spécialistes (Infirmières, orthophonistes, EJE libéraux, sophrologues, orthopédagogues, psychomotriciens...).

Les locaux :

1/ Le bâtiment principal s'intègre dans un corps de ferme bénéficiant d'une rénovation écologique, situé face à la mairie d'Aressy.

Au-dessus d'une éco-crèche Montessori en création, nous prévoyons d'aménager 6 cabinets de 15 à 32 m<sup>2</sup> dans une démarche qualitative (matériaux nobles, insonorisation) et écologique (éco-labels). Un cabinet-atelier partagé est prévu pour favoriser les actions combinées pluridisciplinaires.

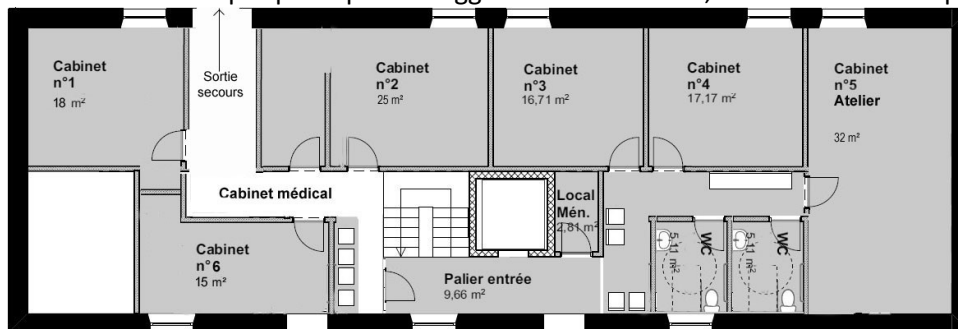
2/ Un second bâtiment à l'arrière, sur le parking privé réservé aux prestataires est prévu en phase 2, pour 2 à 3 cabinets supplémentaires (idéal pour sage-femme, pédiatres, ...).

Si vous souhaitez **prendre part au projet et rejoindre le collectif**, prenez contact au :

**06 88 61 24 81 / [patrserrano@wanadoo.fr](mailto:patrserrano@wanadoo.fr) - Patrick Serrano**  
**06 59 09 58 35 / [schurdevin.chloe@gmail.com](mailto:schurdevin.chloe@gmail.com) - Chloé Schurdevin**



Emplacement en limite périphérique de l'agglomération Paloise, d'accès facile avec parking



Plateau de 200 m<sup>2</sup> dans un corps de ferme faisant l'objet d'une rénovation écologique

